

# Digitální technická mapa z pohledu projektanta

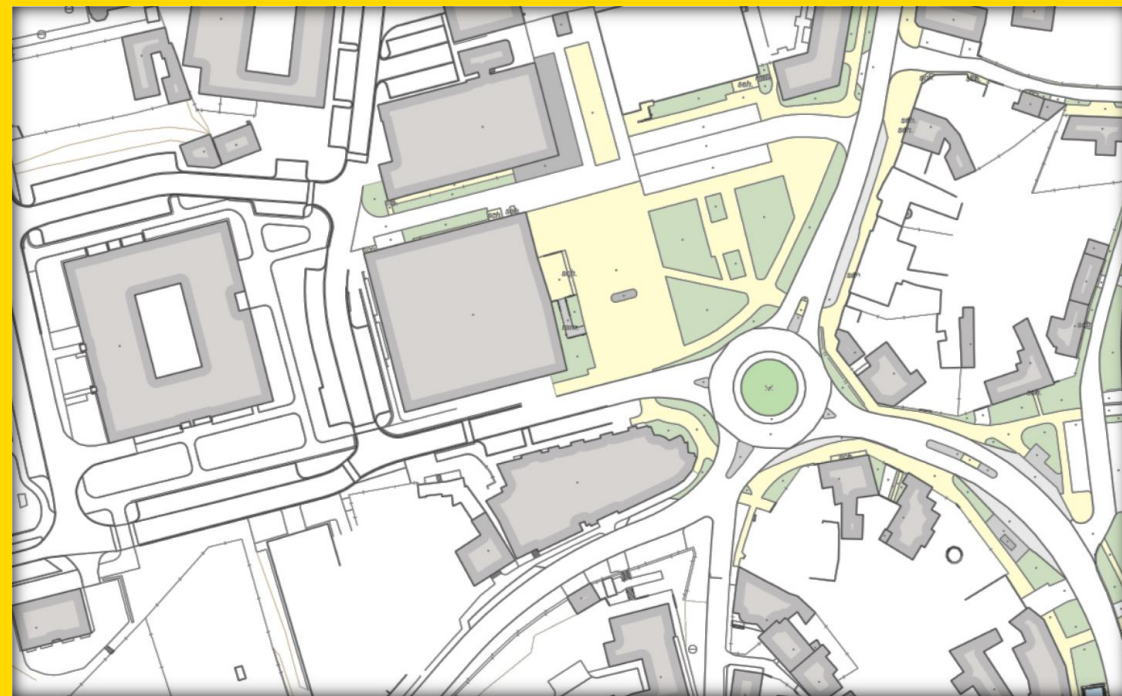
**Seminář pro projektanty**

20. května 2026

Daniela Vlková

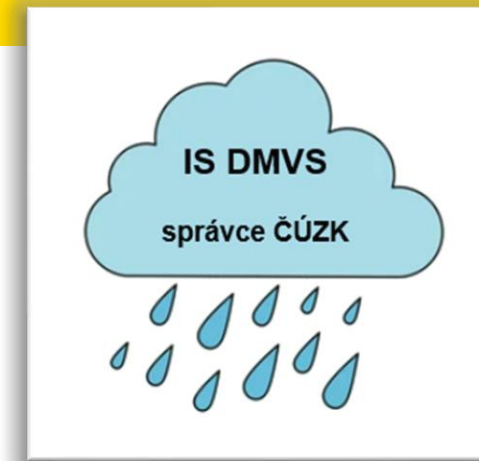
Odbor Krajský stavební úřad

Krajský úřad Zlínského kraje



# DIGITÁLNÍ TECHNICKÁ MAPA – legislativa, změny

- **Legislativní ukotvení**
  - Zákon č. 200/1994 Sb. o zeměměřictví
  - Vyhláška č. 393/2020 Sb. o digitální technické mapě kraje
  - Zákon č. 283/2021 Sb. stavební zákon
- **Správce DTM** v přenesené působnosti jsou **kraje (a HMP)**
- **Nadřízený orgán** **ČÚZK od 1.10.2025** (z.287/2025 Sb.)
- **DTM = databázový soubor, zdroj informací pro** (změny z.202/2023 Sb., o el. komunikacích – účinnost od **1.1.2026**)
  - územní plánování, přípravu, umístování, povolování a provádění staveb
  - poskytování informací o životním prostředí
  - poskytování údajů podle zákona **o koordinaci staveb infrastruktury** a opatření ke snížení nákladů na zavádění vysokorychlostních komunikací
- **DTM – obsah 14 x IS DTM Krajů + (správci vymezeného území – ŘSD+SŽ)**
  - ZPS – editor Kraj, údaje o nových stavbách předává do DTM geodet prostřednictvím IS DMVS, povinnost předat údaje je na stavebníkovi
  - DI, TI – editor vlastník/S/P (stavebník) DI, TI, údaje o nové DI, TI předá geodet vlastníkovi/S/P
  - **údaje o připravovaných stavbách infrastruktury – editor budoucí stavebník**
    - financování zcela, nebo z části z veřejných prostředků a vyžaduje povolení záměru (obce, kraje, ŘSD, SŽ, VSP TI)
    - do 1 měsíce od zahájení přípravy stavby (okamžik zadání PD pro povolení záměru)
    - zápis do neveřejné části DTM



# POSKYTOVÁNÍ ÚDAJŮ – legislativa, změny

**DTM** – podle §4b odst.10 ZemZ – údaje z veřejné části k nahlížení každému, údaje z neveřejné části a údaje z veřejné části TI, jejich OP a BP a záměrů na provedení změn TI se poskytují:

- orgánům veřejné správy
- vlastníkům, správcům a provozovatelům dopravní a technické infrastruktury
- budoucím stavebníkům připravovaných staveb infrastruktury ,
- vlastníkům dotčených nemovitých věcí,
- AZI
- osobám, o nichž to stanoví jiný právní předpis – PROJEKTANTŮM podle §156 odst.3 stavebního zákona pro projektovou činnost

## Omezené prohlížení údajů v IS DMVS / DTM - veřejnost + projektanti + AZI + vlastníci + bud. stavebníci

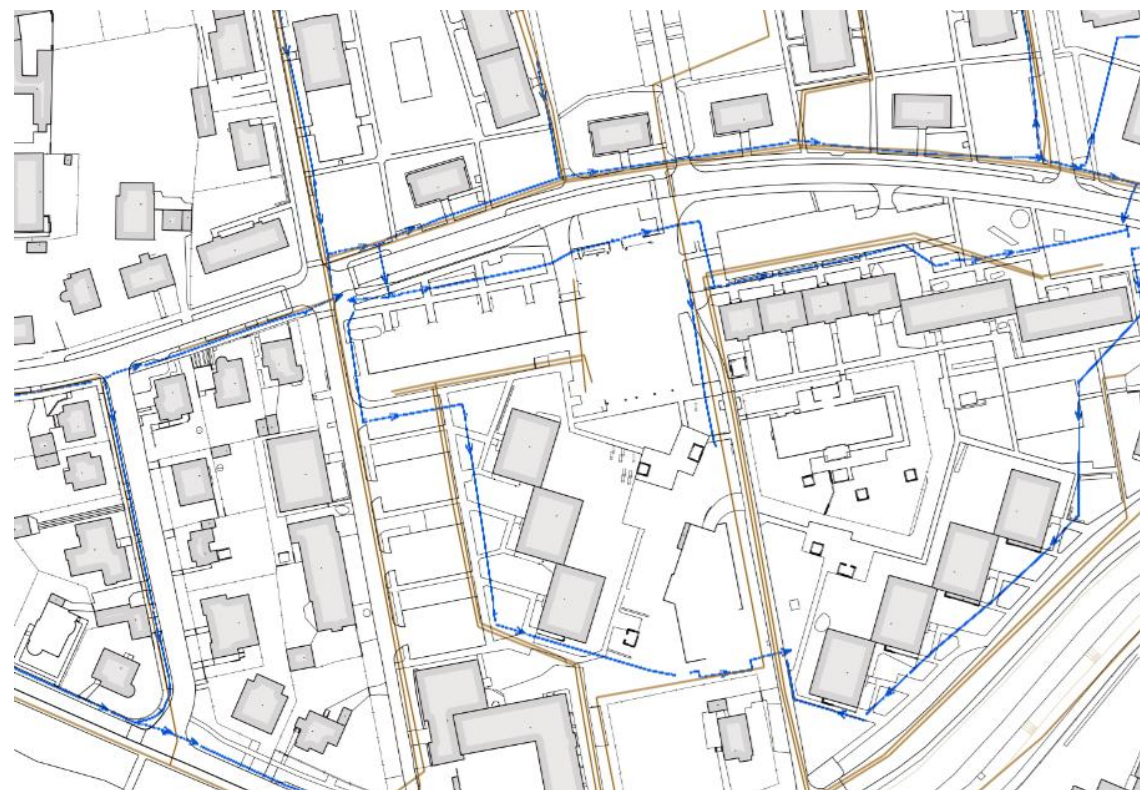
- veřejná část – přístupná všem bez přihlášení
- není vidět konkrétní poloha kritické TI
- nejsou přístupné údaje z neveřejné části DTI (OP, záměry, dimenze)

## Neomezené prohlížení údajů v IS DMVS / DTM OVS + VSP (včetně SÚ)

- speciální modul, podmínkou je přihlášení přes JIP/KAAS (CAAIS)

# Kritická infrastruktura - zobrazení

- Kritická infrastruktura – veřejné nahlížení, pouze přibližný průběh TI (čtverce), např. Vodárny Zlín, VaK Vsetín ...
- Kritická infrastruktura – neveřejné nahlížení, přesný průběh TI – speciální modul



# Obsah DTM - vyhláška č.393/2020 Sb., o DTM kraje, příloha č.1

## TI

- elektrická vedení
- vodovody a kanalizace
- teplovody
- elektronické komunikace
- produktovody
- plynovody ...

▪ **přípojky – výjimka patří do ZPS** →

## DI – vybrané prvky !

- osa, obvod, OP, obvod mostu, uzly

## ZPS

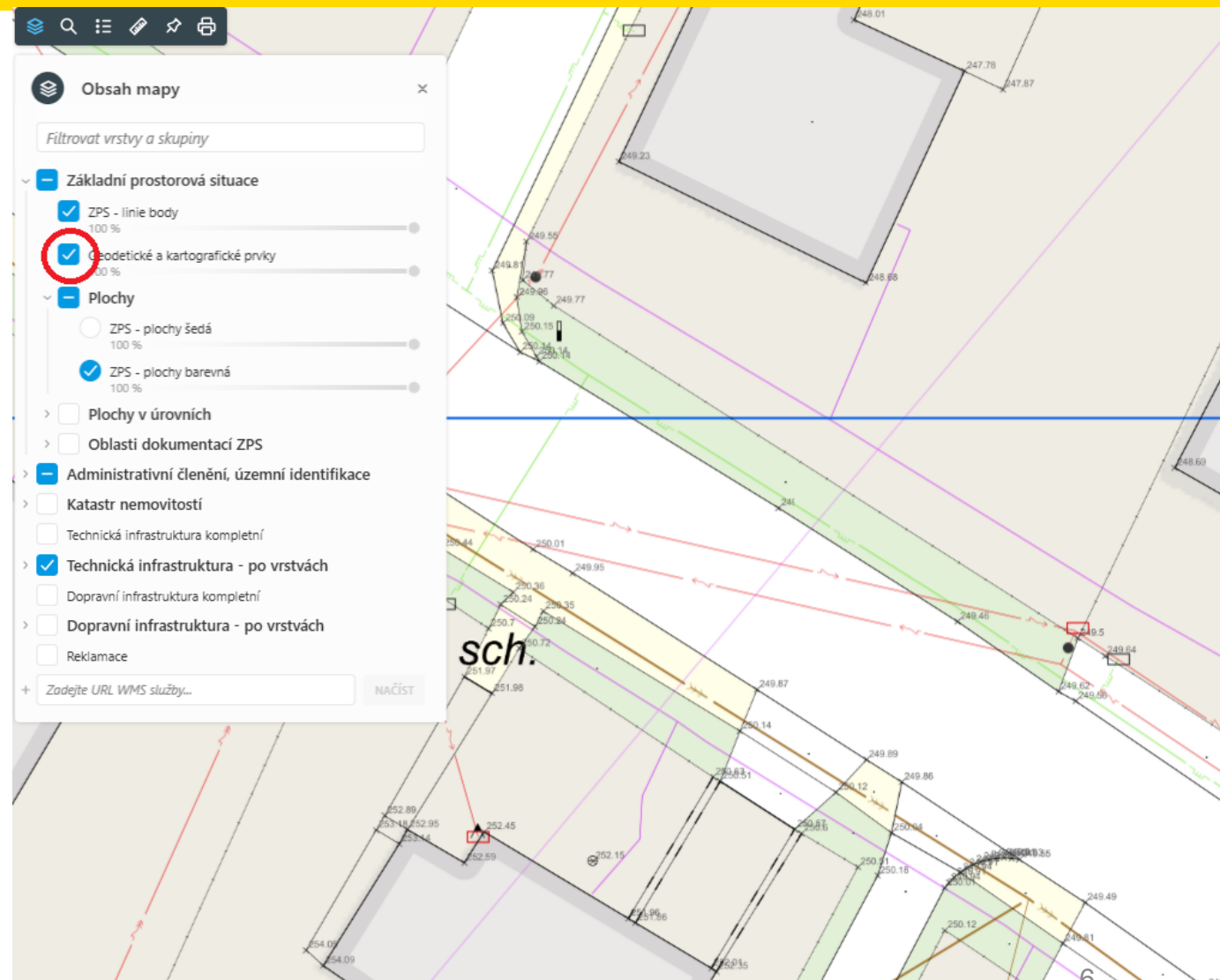
- budovy
- dopravní stavby (silnice, chodníky, parkoviště, železnice, letiště...)
- důlní, skládky, spalovny
- sportoviště, hřiště, hřbitovy
- součásti a příslušenství staveb (ploty, vjezdy, schodiště, rampy, skleníky)
- jezera, vodní toky, zahrady, lesy, terénní hrany

# Výšky v DTM

## ■ Jsou tam 😊



- výškopis je součástí dat, nezobrazuje se jako v JD TM formou textu k jednotlivým bodům
- je součástí souřadnice každého bodu, tj. každý bod má souřadnice X,Y,Z.
- všechny prvky ZPS jsou vedeny s plnými 3D souřadnicemi, podrobné body, bodové objekty i lomové body linií a ploch obsahují vždy hodnoty X, Y, Z
- prvky TI jsou také ve 3D souřadnicích, ale nejsou v DTM viditelné, tak jako ZPS
- staré prvky TI mohou být v DTM vedeny ve zjednodušené evidenci do jejich zpřesnění, tj. bez přesné výšky a s orientačním průběhem
- Výšky u TI mohou nabývat i hodnot 0m, 1m apod.



# Výdej dat TI, DI

**O výdej dat DTI (veřejných i neveřejných) nutno požádat přes portál IS DMVS**

## §156/3 SZ

- **projektantovi** se poskytují údaje z neveřejné části digitální technické mapy kraje v rozsahu nezbytném pro projektovou činnost
- Kdo je projektantem podle SZ?

## §14/písm.b

- **Projektantem** je fyzická osoba oprávněná podle autorizačního zákona ke zpracování územně plánovací dokumentace, územní studie a projektové dokumentace (možnost doložit zplnomocnění)
- jak doložím nezbytný rozsah, oprávnění pro výdej dat? – **prohlášením**  
<https://dtm.zlinskykraj.cz/portal/Georeal.Documents/Front/DownloadFile?documentPartId=4rdp4t0c4aph9v5jw0jcqywqce>
- úprava znění §156/3 SZ,
  - **KPN SZ doplnění oprávněných osob,**
  - **zrušení kritické infrastruktury**

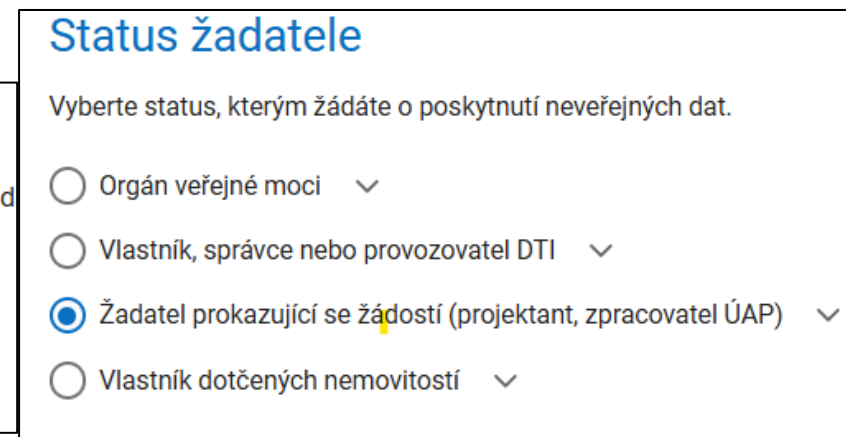
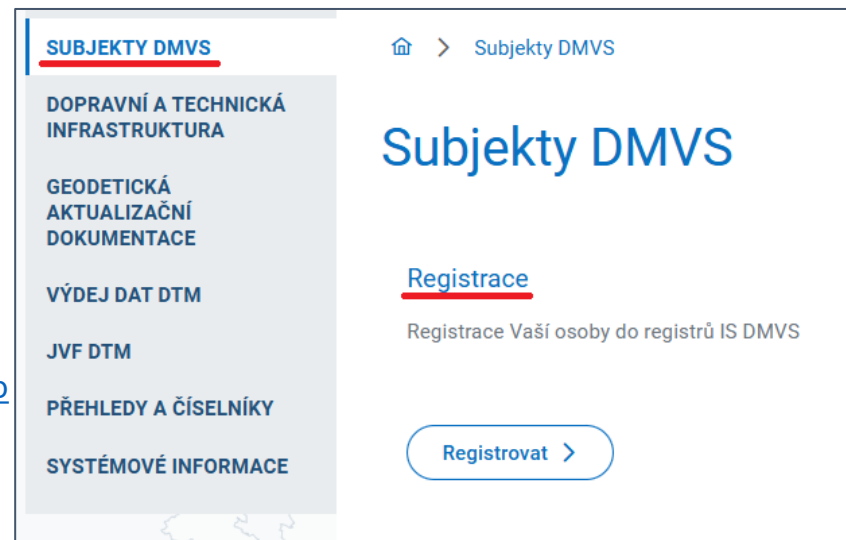


# Výdej veřejných i neveřejných dat pro projektanty – nejběžnější ad hoc

## žádost vždy přes IS DMVS

<https://dmvs.cuzk.gov.cz/portal/vydej-dat>

- přihlášení do IS DMVS (vždy)
- registrace - SUBJEKTY DMVS (při 1.přihlášení)
- vložení přílohy oprávněnosti výdeje (neveřejná data)
  - vzor přílohy – prohlášení na stránkách DTM ZK  
<https://dtm.zlinskykraj.cz/portal/Georeal.Documents/Front/DownloadFile?documentPartId=4rdp4t0c4aph9v5jw0jcywqce>
- veřejná data **DI ZPS**
- neveřejná data pouze **TI DI**



<h3>Výdej dat v definovaném území</h3> <p>Získání dat v území vymezeném polygonem a případně dalšími filtry</p> <p>Požádat o data &gt;</p>	<h3>Dostupnost</h3> <p>Vyberte, zda žádáte o veřejná či neveřejná data. Součástí neveřejných dat je třeba prokázat oprávnění na výdej neveřejných dat.</p> <p><input type="radio"/> Veřejná data</p> <p><input checked="" type="radio"/> Neveřejná data</p>
--	---

# Výdej dat DI + TI pro projektanty ad hoc

## Typ dat

Vyberte, o jaký typ dat žádáte.

- DI (veřejná i neveřejná data dopravní infrastruktury)
- TI (veřejná i neveřejná data technické infrastruktury)

## Formát dat

V jakém formátu si přejete data obdržet?

Formát dat \*

- JVF
- DGN
- SHP
- GPKG

Definujte území, ze kterého žádáte o poskytnutí obsahu výběrem z mapy, nebo nahráním polygonu území.

Maximální plocha území je 200 ha. Aktuálně máte zakresleno **0,48** ha.

Zakreslení polygonu

Výběrem požadovaného nástroje začnete kreslit v mapě.

Kreslicí nástroje

Nakreslit polygon

Posunout polygon

Upravit polygon

Odebrat vrchol polygonu

Smazat polygon

Zobrazit pokročilé nástroje

Základní mapa ČÚZK

20 m

Maximální plocha území je 200 ha. Aktuálně máte zakresleno **0,48** ha.

# Výdej dat DI + TI pro projektanty ad hoc

## Účel využití dat

Uvedte důvod (účel) Vaší žádosti o neveřejná data. Důvod vyberte z možností, nebo dokládající Váš nárok na neveřejná data.

Účel \*  
Projektová činnost (§ 156 NSZ)

Nevyhovuje žádný z nabízených. Chci uvést vlastní.

## Právní předpis

Uvedte, podle kterého právního předpisu o data žádáte.

Právní předpis \*  
Zákon č. 283/2021 Sb., stavební zákon

## Dokument prokazující oprávněnost výdeje dat

Přiložte dokument prokazující oprávněnost výdeje dat. Maximální velikost souboru je 10 MB.

Přiloženo 1 z celkových 1 souborů.

261,54 KB

Identifikace žádosti		<input type="button" value="Zrušit filtr"/>
Stav žádosti	Typ žádosti	
Vyhotovení neveřejné datové sady		Probíhá zpracování
VADS-DCE253B7-5C8E-4949-A600-6A49928FEF26		19. 5. 2026 21:11
Vyhotovení veřejné datové sady		Zpracováno
VADS-75DA41A5-1818-4BF1-92C8-3AEE7D7C597D		18. 5. 2026 14:03

## schválení žádosti

- v kompetenci krajů – schvalují lidé, nejde automatizovaně, na délce vyřízení žádosti zapracujeme, co nám síly budou stačit

10

# Výdej dat DI + TI pro projektanty ad hoc

Výsledek zpracování

✓ Zlínský kraj

Vyhotoveno: 19. 5. 2026  
Dostupné do: 9. 6. 2026  
Velikost souboru: 427,39 KB

Stáhnout seznam odkazů

Zpracováno

↓

Osvědčení o digitálním úkonu

Zlínský kraj

osvedceni\_digitalni\_ukon\_35817.pdf  
Velikost souboru: 122,55 KB

- notifikace mailem, odkaz na stránky IS DMVS
- stáhnout seznam odkazů (soubor \*.txt s URL adresou) a následně data „objednavka\_12056.zip“
- v balíčku jsou složky TI a DI, případně ZPS s jednotlivými soubory
- NEBO stáhnout zip objednávku přímo pomocí tlačítka

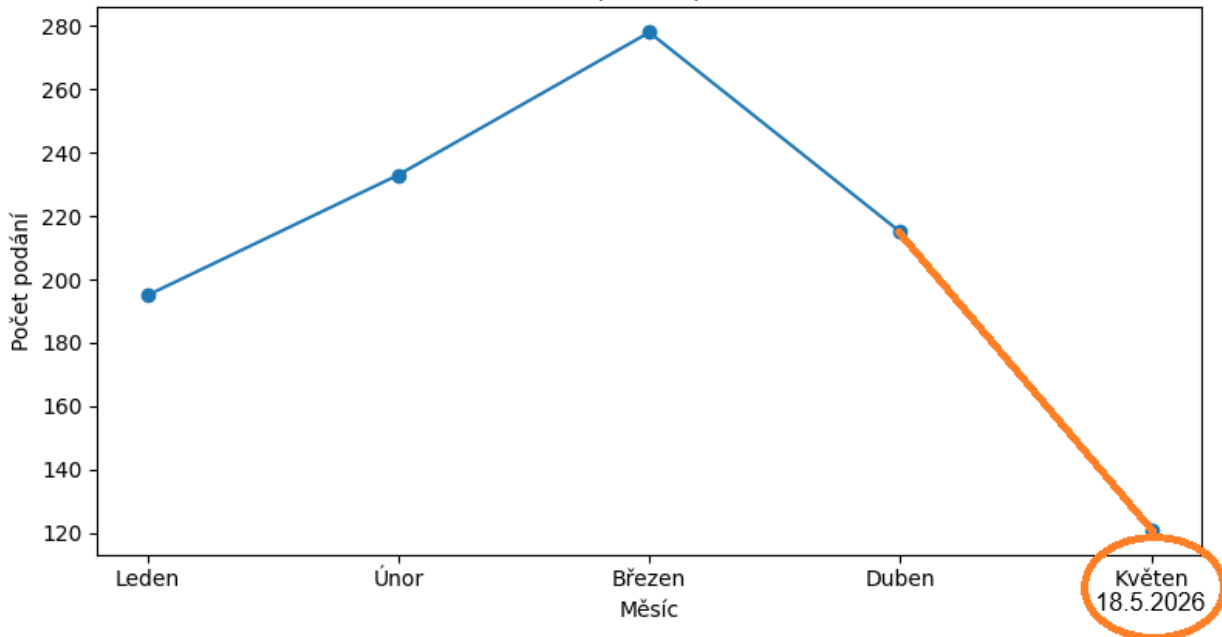
## **Zvažuje se po jednání se zástupci ČKAIT, ČKA**

- Výdej dat TI, DI, ZPS v rámci jednoho podání
- tlak na využívání JVF, DGN výhledově skončí
- automatizace výdejů pomocí rejstříků pro autorizované osoby

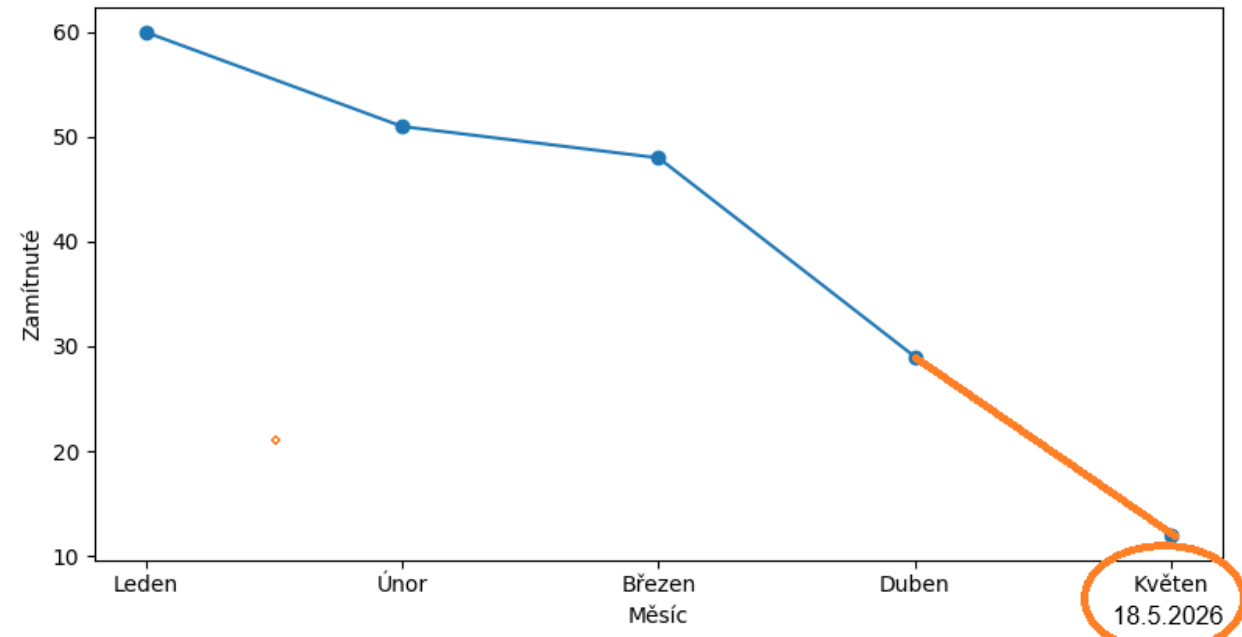
# Výdej dat pro projektanty leden-květen 2026

- Celkem žádostí o data TI : 1042
- Zamítnuté: 200
- Formát JVF průměr/měsíc: cca 10%

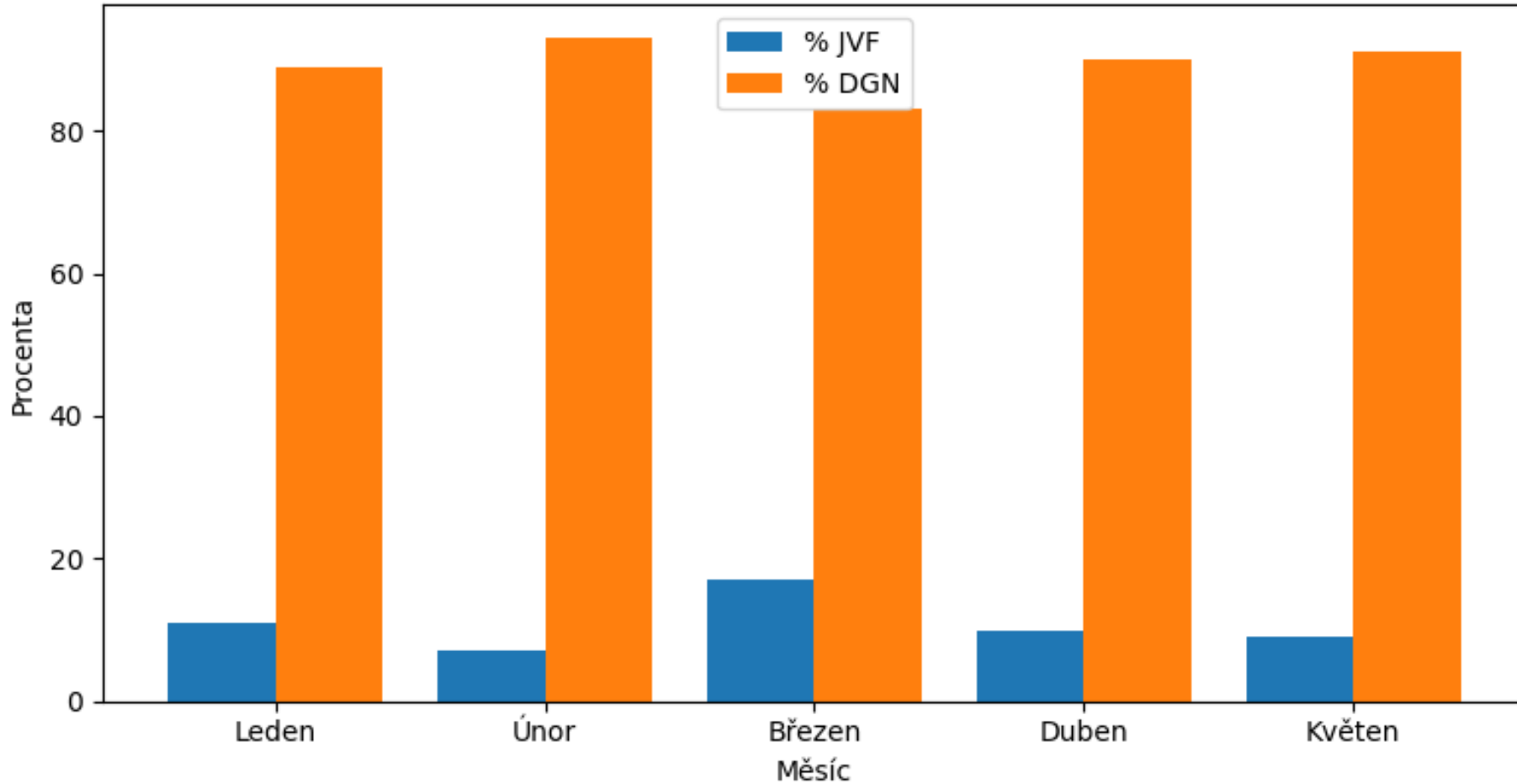
Počet všech podání podle měsíců



Počet zamítnutých podání



# Požadovaný formát podání !



# Evidence vlastníků, správců, provozovatelů (VSP) DTI

## § 64 odst. 1 NSZ

- Poskytovatel údajů o území (**vlastník DTI**) poskytuje údaje v digitální formě, **bezodkladně po jejich vzniku**, nebo zjištění, odpovídá za jejich správnost, úplnost a aktuálnost v rozsahu uvedené přesnosti. **Povinnost poskytnutí údajů o území je splněna jejich vložením do DTM kraje**, do národního geoportálu územního plánování nebo do registru územní identifikace, adres a nemovitostí

Úkony před zahájením stavebního řízení:

## § 168 NSZ

- **Vlastník technické infrastruktury je povinen**
- a) **vést evidenci** technické infrastruktury, která musí obsahovat **polohové umístění a ochranu**, a v odůvodněných případech, s ohledem na charakter technické infrastruktury, i výškové umístění,
- b) **sdělit bezplatně** každému na žádost **údaje o podmínkách napojení, o ochranných a bezpečnostních pásmech a o základních podmínkách provádění činnosti v nich**, pokud nejde o technickou infrastrukturu, s níž je příslušné hospodařit Ministerstvo obrany nebo Ministerstvo vnitra.

# Navržené změny KPZ – sněmovní tisk 67/11 k projednání 2.čtení v PS koncem května

- § 184 odst.2 písm.f (žádost o povolení záměru)
- f) vyjádření vlastníků veřejné dopravní nebo technické infrastruktury uvedených **v digitální technické mapě, týká-li se záměr této infrastruktury**

**Důraz na digitalizaci podkladů o infrastruktuře a tlak na naplňování digitální technické mapy.**

## **§ 193 odst.4 Posuzování záměru v zastavitelném území**

- Při posuzování souladu záměru s požadavky vlastníků veřejné dopravní a technické infrastruktury stavební úřad vychází z údajů uvedených v digitální technické mapě. Má se za to, že sítě, které nejsou uvedeny v digitální technické mapě, neexistují a případné následky jdou k tíži vlastníka veřejné dopravní a technické infrastruktury

# Dokončení stavby – zápis do DTM

- **Stavby nevyžadující kolaudační rozhodnutí** - lze užívat ihned po jejich dokončení v souladu se stanoveným účelem (všechny jednoduché stavby, kromě **staveb pro bydlení a RR** (příloha č. 2 odst. 1 písm. a))
  - Podle **§ 230 odst. 3 písm. b) NSZ** dokončení stavby stavebník neprodleně **oznámí** stavebnímu úřadu a v Oznámení uvede „**identifikátor záznamu**“ o zápisu změny do DTM kraje
- **Stavby vyžadující kolaudační rozhodnutí** – lze užívat až po kolaudaci
  - Podle **§ 232 odst. 2 písm. g) NSZ** identifikátor záznamu, ve kterém byly zapsány změny týkající se obsahu digitální technické mapy kraje nebo předány podklady pro jejich zápis, pokud jsou údaje o stavbě obsahem digitální technické mapy kraje
- **Stavby nevyžadující nic ze strany SÚ**, ale jejich realizací dojde ke změně údajů v DTM
  - tyto stavby také patří do DTM (přípojky, ploty, schodiště, zdi, rampy, sjezdy apod.) – povinnost podle ZemZ

**Polohové a výškové zaměření podzemních přípojek se provádí vždy před záhozem!**

# Dokončení stavby – zápis do DTM, FORMULÁŘE EDTI - !!! – STAVBY TI

C. Základní údaje		PŘEDČASNÉ UŽIVÁNÍ STAVBY		KOLAUDACE	
C.1 Identifikace záměru		C. Základní údaje o kolaudované stavbě		KOLAUDACE	
C.1.1	ID záměru <sup>10</sup>	C.1.1	ID záměru <sup>10</sup>		
C.1.2		C.1.2	Záměru zatím nebylo přiřazeno ID	<input type="checkbox"/>	
C.1.3		C.1.3	Stavba byla povolena jako součást souboru staveb	<input type="checkbox"/>	
C.1.4		C.1.4	Název stavby		
C.1.5		C.1.5	Místo stavby:	Obec:	Část obce:
C.1.6		C.1.6	Číslo geometrického plánu potvrzeného katastrálním úřadem, pokud je stavba předmětem evidence v katastru nemovitostí nebo její výstavbou dochází k rozdělení pozemku		
C.1.7		C.1.7	Identifikátor záznamu, ve kterém byly zapsány změny týkající se obsahu digitální technické mapy kraje (DTMk) nebo předány podklady pro jejich zápis, pokud jsou údaje o stavbě obsahem DTMk	PGAD - (U ZMĚN ZPS) EDTI - (U ZMĚN TI) ZMĚNY JSOU JIŽ ZAPSÁNY V DTM STAVBA NENÍ OBSAHEM DTM	
C.1.8		C.1.8	Předpokládaný termín dokončení stavby		

# Dokončení stavby – zápis do DTM

- Geodetické zaměření všech staveb, včetně staveb TI ve 3.tř.př., ověření AZI c), vyhotovení geodetického podkladu, tzv. **GAD** (geodetická aktualizací dokumentace) – vkládá geodet, nebo podkladu pro zápis TI do DTM pro VSP – vkládá VSP
- Rozdíl mezi **ZPS** (vkládá geodet) x **TI** (vkládá vlastník, správce TI) **x připravované stavby (budoucí stavebník)**

## TI - vložení prostřednictvím portálu IS DMVS

- ID záznamu pro kolaudaci (**EDTI-**)

## ZPS - vložení geodetem AZI prostřednictvím portálu IS DMVS

- protokol o přijetí podkladu pro zápis změny v DTM – podklad způsobilý k zapracování, ID záznamu pro kolaudaci (**PGAD-**)

# Výdej dat DI + TI pro projektanty ad hoc



Tady mám to pověstné tlačítko pro případ nouze.  
Když ho stisknu, tak do deseti minut ...  
... dorazí můj psychiatr.

# Děkuji za pozornost

Daniela Vlková

Odbor krajský stavební úřad

tel.: +420 577 043 472, [daniela.vlkova@zlinskykraj.cz](mailto:daniela.vlkova@zlinskykraj.cz)

Krajský úřad Zlínského kraje

Třída Tomáš Bati 21

Zlín 761 90

