



Český úřad
zeměměřický a katastrální

Seminář pro projektanty - Zlín 2026

Novinky v DMVS


Dagmar Bínová



01 Změny ve výdejích dat od 1.1.2026



Změny ve výdejích dat od 1.1.2026

| Před 1.1.2026 | | Po 1.1.2026 | |
|-------------------|-------------------------------------|--|---|
| veřejná data TI | dostupná po autentizaci (NIA) | jedna datová sada (veřejná + neveřejná TI) | pouze oprávněným subjektům » od ledna 2026 nárůst počtu žádostí  |
| neveřejná data TI | dostupná pouze oprávněným subjektům | | |
| veřejná data DI | dostupná po autentizaci | veřejná data DI | open data |
| neveřejná data DI | dostupná pouze oprávněným subjektům | neveřejná data DI | pouze oprávněným subjektům |
| data ZPS | open data | open data | open data |



Změny ve výdejích dat DTM od 1.1.2026

omezení poskytování dat technické infrastruktury (pouze stahovacími službami v režimu neveřejných dat)

VS.

zrušení režimu vedení kritické infrastruktury v DTM

- novelizace vyhlášky o DTM, která režim KI upravuje
 - přechod na JVF 1.5

Účinnost novely zákona – TI v režimu neveřejných dat

1.1.2026

Přechod na JVF 1.5 - zrušení režimu KI, veřejná TI v mapě

11.2026



Změny ve výdejích dat DTM od 1.1.2026 a dále

§ 4b odst. 10) ZemZ

Údaje digitální technické mapy kraje se poskytují ve formách a za podmínek stanovených prováděcím právní předpisem. *Údaje z veřejné části se poskytují k nahlížení každému.*

Údaje z neveřejné části a údaje z veřejné části týkající se objektů a zařízení TI, *jejich ochranných a bezpečnostních pásem a záměrů na provedení změn technické infrastruktury* v území se poskytují:

- ❖ orgánům veřejné moci (od spuštění DTM)
- ❖ vlastníkům, správcům a provozovatelům dopravní a technické infrastruktury (od spuštění DTM)
- ❖ *vlastníkům dotčených nemovitých věcí* (od 27.4.2026)
- ❖ *operátorům* (přechod na JVF 1.5, chybí kontexty z ČTÚ)
- ❖ *autorizovaným zeměměřickým inženýrům* (od 1.1.2026)
- ❖ osobám, o nichž to stanoví jiný právní předpis (projektanti a zpracovatelé územních plánů – s žádostí, od spuštění DTM)



02 Zjištění území správců DTI

Vlastníci technické infrastruktury



- Zákon č. 283/2021 Sb., „nový“ stavební zákon (§ 168)

§ 168

Vlastník technické infrastruktury

Vlastník technické infrastruktury je povinen

- a) vést evidenci technické infrastruktury, která musí obsahovat polohové umístění a ochranu, a v odůvodněných případech, s ohledem na charakter technické infrastruktury, i výškové umístění,
- b) sdělit bezplatně každému na žádost údaje o podmínkách napojení, o ochranných a bezpečnostních pásmech a o základních podmínkách provádění činnosti v nich, pokud nejde o technickou infrastrukturu, s níž je příslušné hospodařit Ministerstvo obrany nebo Ministerstvo vnitra.

Nesdělují se informace o existenci infrastruktury!, ale k podmínkám napojení a ochranným pásmům

Území, ve kterém vlastník technické infrastruktury působí = části DTI v DMVS



Zjištění území správců DTI

- zjištění území správců DTI podle části DTI definovaných v DMVS se ukázalo jako nefunkční
- zjištění území správců DTI (SEMAFOR) » společná funkcionality DMVS/DTM pro širokou veřejnost (autentifikace NIA)
- pro stavebníky, **stavební úřady**, investory, projektanty,
- § 184 zákona č. 283/2021 Sb., stavební zákona (žádost o povolení záměru)

„f) vyjádření vlastníků veřejné dopravní nebo technické infrastruktury **uvedených v digitální technické mapě,**“

- vlastník TI – je povinen **SDĚLIT BEZPLATNĚ** (§ 168 písm. b) SZ



Zjištění území správců DTI - SEMAFOR

algoritmus kontroluje **území VSP v DMVS** ≠ **údajům o DTI uvedených v DTM**

- výstup obsahuje 3 stavy:

Legenda

Validní

Vyjadřovatelé k sítím dopravní a technické infrastruktury, kteří mají ve zjišťovaném území v Digitální technické mapě kraje zapsané údaje o této dopravní a technické infrastruktuře. Od těchto subjektů je třeba stavebnímu úřadu doložit vyjádření z hlediska možnosti a způsobu napojení záměru.

Ochranná pásma

Vyjadřovatelé k sítím dopravní a technické infrastruktury, kteří mají ve zjišťovaném území v Digitální technické mapě kraje zapsané údaje o ochranných a bezpečnostních pásmech této dopravní a technické infrastruktury. Od těchto subjektů je třeba stavebnímu úřadu doložit vyjádření k podmínkám dotčených ochranných a bezpečnostních pásem.

Nevalidní

Vyjadřovatelé, kteří v současnosti nemají ve zjišťovaném území v Digitální technické mapě kraje zapsané žádné údaje o dopravní a technické infrastruktuře. Od těchto subjektů se žádné vyjádření nepožaduje.



SEMAFOR – aktuální řešené problémy

- **nejednotnost** použití „SEMAFORU“ stavebními úřady » v některých případech jsou ze strany stavebních úřadů vyžadována vyjádření i od nevalidních subjektů
- **zpoplatňování** vyjádření některými subjekty (TELCO síťáři) nebo nabídka „dřívějšího“ vyjádření než v zákonné lhůtě
- **dodatečné „dohrání sítí do DTM“** až po vydání rozhodnutí, resp. stavebního povolení (DTM umožňuje časové řezy)
- **nevydání vyjádření** v zákonné lhůtě (doložit stavebnímu úřadu zaslání do DS)
- **obce**, která data teprve pořizují a vkládají do DTM se mohou jevit jako „nevalidní“ (přechodný stav do naplnění dat z projektu DTM II)



03 DMVS/DTM – plánované změny (jednání s ČKAIT a ČKA)



Plánované změny ve výdejích dat.....

- **zjednodušení procesu žádostí** o výdeje neveřejných dat (projektanti, zpracovatelé územních plánů) » nutnou podmínkou je předání API na rejstřík (dodá ČKAIT a ČKA)

» standardizovaný formulář žádosti,

» automatizované ověření autorizace projektanta (obdoba registru AZI), pouze částečné řešení (novelou SZ je umožněn výdej neveřejných dat DTM i osobám bez autorizace podle § 156 odst. 2)

- **ukončení** výdeje dat DTM ve formátu **dgn ve střednědobém horizontu**



04 DMVS/DTM – GIA/PSPI



GIA/PSPI

- Nařízení GIA č. 2024/1309 ze dne 29.4.2024 » **účinné od 12.5.2026**
- Cílem je snížení nákladů operátorů na výstavbu sítí s velmi vysokou kapacitou
- Adaptační zákon o opatřeních ke snížení nákladů na zavádění sítí elektronických komunikací s velmi vysokou kapacitou (v gesci MPO – sněmovní tisk 55)
- Doprovodný zákon, kterým se mění některé zákony v souvislosti s přijetím zákona o opatřeních ke snížení nákladů na zavádění sítí s velmi vysokou kapacitou » změna zákona o zeměměřictví, změna stavebního zákona.....sněmovní tisk 56)





GIA/PSPI

- Jak snížit náklady operátorů na výstavbu sítí VHČN?
 - 1) využitím **existující fyzické infrastruktury**:
 - **DTM/DMVS (pro „síťový“ obsah)**
 - ZABAGED (pro budovy)
 - 2) **koordinací** plánovaných stavebních prací
 - **DTM/DMVS (pro plánované stavební práce infrastruktury)**

- Koho se to týká, kdo musí tyto informace sdílet?
 - 1) Provozovatelů sítě
 - 2) Veřejnoprávních subjektů a subjektů veřejného sektoru » státní, regionální nebo místní orgán, subjekty zcela nebo převážně financované státem (**dopad na obce !!!**)



GIA – využití existující fyzické infrastruktury

- máme **funkční DTM** » vybrané objekty **technické a dopravní infrastruktury**, které jsou fyzickou infrastrukturou (jsou využitelné pro operátory), budou označeny příznakem GIA, resp. FI

| Položka č. | Typ objektu | Obsahová část | | | FI | Vlastnosti a další vedené údaje | Hodnoty, kterých mohou vedené údaje nabývat | Nev. údaj | Výška | Kód typu objektu |
|------------|---|---------------|----|----|----|---------------------------------|---|-----------|-------|------------------|
| | | ZPS | DI | TI | | | | | | |
| 85 | Skupina: Sdílená stavba / objekt technické infrastruktury | | | | | | | | | |
| 86 | kolektor | | | | | geometrie | linie nebo plocha | | x | 010000091 |
| | | | | | | stav objektu | provozováno neprovozováno nezjištěno | x | | |
| | | | | x | x | vedení sítě v jiné stavbě | kolektor technický kanál teplovod kanalizace tunel most portál jiná stavba nevede v jiné stavbě nezjištěno | | | |

- v souvislosti s GIA budou do síťového obsahu DTM přidány 2 nové objekty
 - označnick zastávky hromadné dopravy a technologický portál (dříve mýtná brána)



PSPI – plánované stavební práce infrastruktury

- koordinace **plánovaných stavebních prací infrastruktury PSPI** » nový typ obsahu DTM (jedná se o abstraktní objekty)
- **přibližný zakres** plošného polygonu plánovaných stavebních prací (PSPI) **z projektové dokumentace** (nikoliv geodetického měření!), jde o vyznačení budoucí investice jako celku
- koordinaci podléhají pouze plánované stavební práce, které jsou alespoň částečně financovány z veřejných prostředků (lze koordinovat i PSPI financované čistě z veřejných zdrojů)
- povinnost koordinace se nebude vztahovat na všechny plánované stavební práce (**výjimky** bude řešit adaptační zákon)



PSPI – plánované stavební práce infrastruktury

- PSPI budou **neveřejná data DTM**, která se poskytují:
 - orgánům veřejné moci
 - vlastníkům, správcům a provozovatelům dopravní a technické infrastruktury
 - vlastníkům dotčených nemovitých věcí
 - operátorům, resp. podnikatelům v elektronických komunikacích (?)
 - autorizovaným zeměměřickým inženýrům
 - osobám, o nichž to stanoví jiný právní předpis (stavební zákon – projektanti a zpracovatelé územních plánů)
- vzhledem k centralizovanému řešení budou **PSPI** vydávány jako **samostatná datová sada**

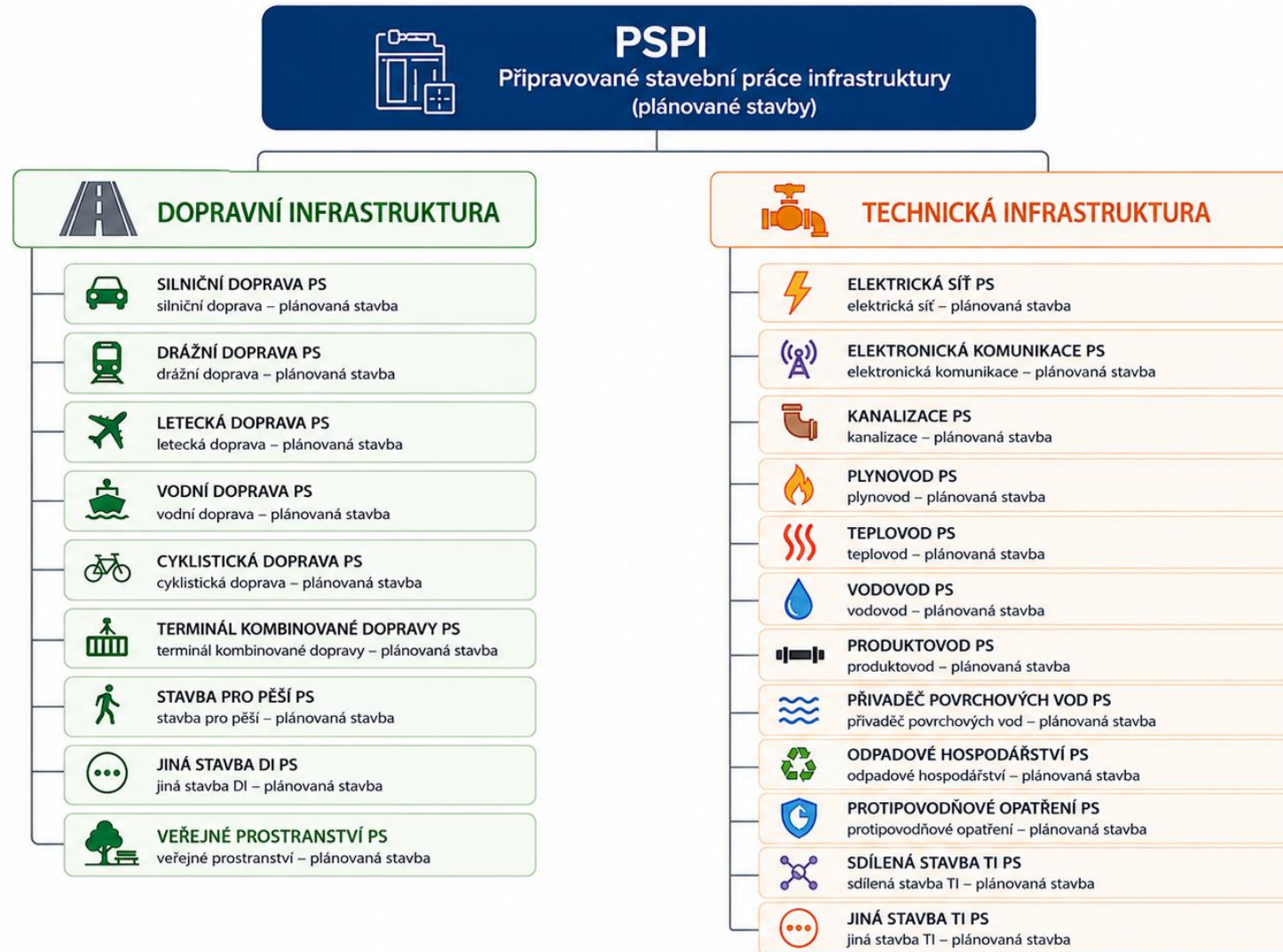


PSPI – plánované stavební práce infrastruktury

- v IS DMVS je připraveno **centralizované technické řešení** pro evidenci PSPI, včetně **synchronizace dat** do krajských IS DTM;
- nový registr budoucích stavebníků (**provozovatelé sítě a subjekty veřejného sektoru**) » povinností budoucího stavebníka je zapisovat do DMVS/DTM data o PSPI
- **nezapsání údajů o PSPI do DMVS/DTM je přestupkem**
- minimální informace musí budoucí stavebník zapsat **nejpozději 2 měsíce** před prvním podáním žádosti o povolení záměru
- **Editace** objektů PSPI
 - 1) prostřednictvím webových služeb
 - 2) interaktivně přes Portál DMVS
 - vložením souboru v JVF
 - prostřednictvím editoru JVF (kreslítka PSPI)



PSPI – plánované stavební práce infrastruktury





SUBJEKTY DMVS

DOPRAVNÍ A TECHNICKÁ
INFRASTRUKTURA

GEODETICKÁ
AKTUALIZAČNÍ
DOKUMENTACE

PLÁNOVANÉ STAVEBNÍ
PRÁCE

VÝDEJ DAT DTM

VÝDEJ DAT PSP

JVF DTM

PŘEHLEDY A ČÍSELNÍKY

SYSTÉMOVÉ INFORMACE

Plánované stavební práce

Plánované stavební práce

Evidence PSP

Zakládání a správa vlastních plánovaných staveb včetně jejich obsahu



Otevřít >

Přehled editací obsahu PSP

Přehled všech editací obsahu plánovaných staveb subjektu včetně informací o stavu zpracování



Otevřít >

Přehled PSP

Přehled všech plánovaných staveb evidovaných v IS DMVS



Otevřít >

Výdej vlastních dat PSP

Získání datového obsahu vlastních PSP budoucího stavebníka z evidence plánovaných staveb



Otevřít >



SUBJEKTY DMVS

DOPRAVNÍ A TECHNICKÁ
INFRASTRUKTURA

GEODETIKÁ
AKTUALIZAČNÍ
DOKUMENTACE

PLÁNOVANÉ STAVEBNÍ
PRÁCE

VÝDEJ DAT DTM

VÝDEJ DAT PSP

JVF DTM

PŘEHLEDY A ČÍSELNÍKY

SYSTÉMOVÉ INFORMACE

Plánované stavební práce > Evidence PSP > Dálnice D3 a související stavby > Informace

Dálnice D3 a související stavby

PETRA NOSKOVÁ (SUBJ-00000204)

Uzavřít

Informace

Harmonogram stavby

Kontaktní údaje

Přílohy

Editace obsahu

Notifikace

Základní informace

Editovat

Název

Dálnice D3 a související stavby

Identifikátor

PSP-00000361



Budoucí stavebník

PETRA NOSKOVÁ
SUBJ-00000204

Datum a čas založení

5. 5. 2026 10:51:13

Datum a čas poslední změny

11. 5. 2026 9:56:11

Předpokládané datum automatické expirace

11. 5. 2029 9:56:11

Pokud nebude stavba k tomuto datu aktualizována, dojde k jejímu automatickému zneplatnění.

Identifikační číslo stavby

-

ID stavebního záměru

-

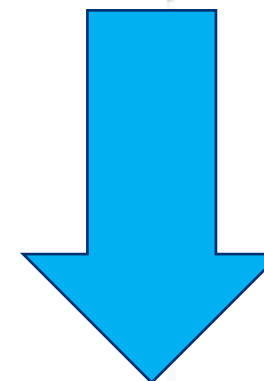
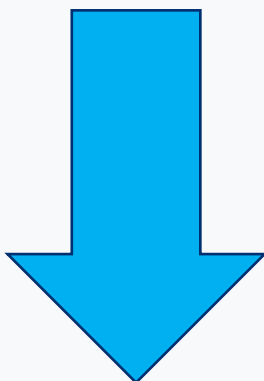
Financování

Financováno z veřejných prostředků

Ano

Podíl veřejných prostředků

100 %





Dálnice D3 a související stavby

👤 PETRA NOSKOVÁ (SUBJ-00000204)

Uzavřít

Informace

Harmonogram stavby

Kontaktní údaje

Přílohy

Editace obsahu

Notifikace

Podání žádosti o povolení záměru

Editovat

Předpokládaný termín

21. 5. 2026

Skutečný termín

-

Poznámka

-

Zahájení stavby

Předpokládaný termín

30. 12. 2026

Skutečný termín

-

Poznámka

-

Zahájení užívání stavby

Předpokládaný termín

1. 4. 2027

Skutečný termín

-

Poznámka

-

Předpokládaná doba provádění stavby

Počet měsíců

25

SUBJEKTY DMVS

DOPRAVNÍ A TECHNICKÁ
INFRASTRUKTURA

GEODETICKÁ
AKTUALIZAČNÍ
DOKUMENTACE

PLÁNOVANÉ STAVEBNÍ
PRÁCE

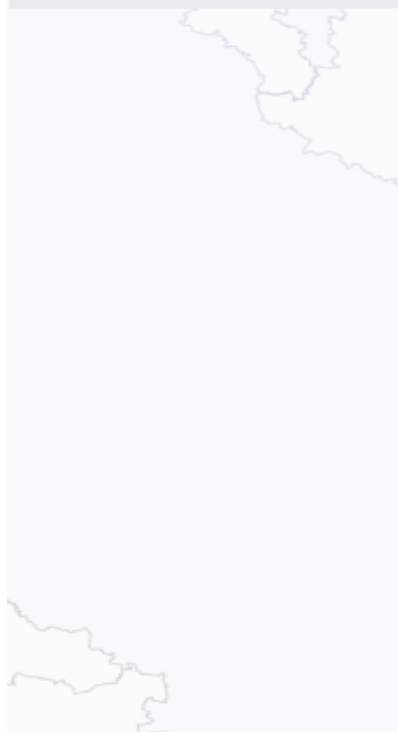
VÝDEJ DAT DTM

VÝDEJ DAT PSP

JVF DTM

PŘEHLEDY A ČÍSELNÍKY

SYSTÉMOVÉ INFORMACE





GIA



GIA/PSPI - harmonogram

- **přechod na novou verzi Jednotného výměnného formátu JVF DTM 1.5**
 - INTEGRAČNÍ prostředí (vnitřní DMVS a DTM): **03/2026**
 - INTEGRAČNÍ prostředí (vnější pro externí subjekty): **06/2026**
 - PRODUKČNÍ prostředí: **11/2026**
- Metodiku připravuje a garantuje **MPO** » evidence objektů pro GIA nevychází ze stejných premis jako koordinace (různé modely synergie)

<https://www.bconetwork.cz>

<https://gia.bconetwork.cz/>

<https://www.bcocz.cz/>



Český úřad
zeměměřický a katastrální

**Děkuji
za pozornost**

Dagmar Bínová

dagmar.binova@cuzk.gov.cz